

# Patrimonium Sicav JADE

## Objectif d'investissement

Jade est un compartiment non-benchmarké mixte qui est adapté à des investisseurs qui visent un rendement attrayant, associé à un risque acceptable sur une période suffisamment longue. Le compartiment n'a aucune restriction ou limitation quant à l'utilisation des instruments financiers et dispose donc d'une gamme importante de produits financiers et d'investissement.

**Objectif :** chercher un rendement important associé à un risque acceptable.

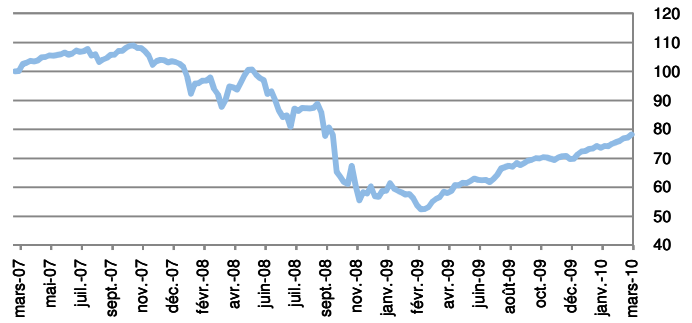
**VNI au 25/03/2010**

**93,31**

## Caractéristiques

Code ISIN	LU0227585865	Frais d'entrée	max. 3%
Date de lancement	septembre 2005	Frais de sortie	0,00%
Devise	EUR	Frais de gestion annuels	1,30%
TER 2009 (%)	4,70	Frais de performance	10% sur l'accroissement positif annuel
Calcul de la VNI	hebdomadaire	Date de paiement	Jour de transaction + 5 jours ouvrables
Actifs totaux nets	23,414 Millions	Gestionnaire	CapitalatWork Foyer Group Ralph Roth

## Performance cumulée



## Performance historique

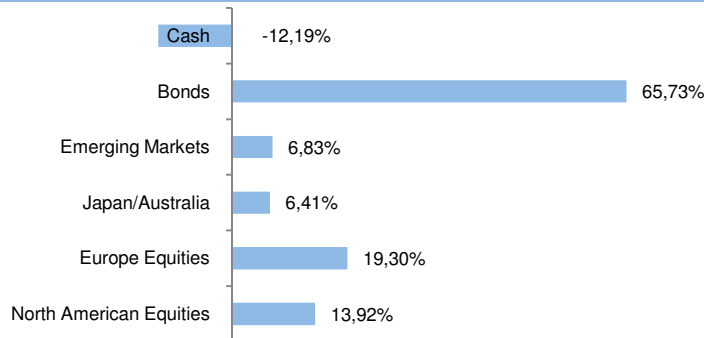
	1 mois	3 mois	2010	1 an	3 ans	5 ans	Origine
Fonds	3,62%	8,19%	8,01%	47,20%	-21,72%	N/A	-6,69%
	2005*	2006	2007	2008	2009	3 ans Annualisés Perf.	Volatilité
Fonds	2,73%	13,71%	5,39%	-43,08%	23,27%	-7,84%	20,99%

\*depuis le 30/09/2005

## Commentaire du gestionnaire

Faisant apparaître une performance trimestrielle de +8,25% au 31/03/2010, nous sommes très satisfaits de notre début d'année, indiquant que nos prévisions pour 2010 ont presque été atteintes. Le fort mouvement de hausse de ces dernières semaines a été est de plus en plus difficile de trouver des corporate bonds avec un rendement attrayant. Nous avons l'intention de garder notre allocation actuelle avec un maximum de 50% en actions pour une durée indéterminée.

## Allocation globale actuelle du portefeuille



## Détail des fonds - Top 10

Philip Morris Int'l	4,54%
Statoil	3,66%
Roche Holding	3,57%
BHP Billiton	3,44%
Nestlé	3,05%
BAT	2,96%
Japan Tobacco	2,91%
KT&G	2,98%
E.ON	2,36%
Colgate	2,16%
<b>Total Top 10</b>	<b>31,63%</b>

## Profil risque

Faible Modéré Elevé



Source: CapitalatWork Foyer Group

## Performances Mensuelles

	Jan	Fév	Mar	Avr	Mai	Juin	Juil	Août	Sept	Oct	Nov	Déc
2010	1,73%	1,65%	3,62%									
2009	2,69%	-8,31%	2,06%	6,82%	5,96%	1,40%	6,58%	6,42%	3,59%	0,56%	0,82%	2,31%
2008	-7,20%	2,21%	-7,92%	6,51%	1,64%	-11,53%	-0,16%	1,37%	-7,72%	-24,33%	-5,47%	0,69%
2007	2,33%	1,20%	-1,18%	3,31%	1,91%	0,34%	1,81%	-2,86%	2,36%	0,86%	-4,12%	-0,30%
2006	1,06%	4,53%	2,04%	2,25%	-8,10%	-0,56%	1,42%	2,62%	1,18%	3,17%	1,13%	3,06%
2005	-	-	-	-	-	-	-	-	-	-2,65%	4,42%	0,95%

## Capitalat Work Foyer Group S.A.

12, rue Léon Laval - L-3372 Leudelange (GD de Luxembourg) - Tel.: +352 437 43 6000 - info@capitalatwork.com - www.capitalatwork.com