

# Patrimonium Sicav OPAL

## Objectif d'investissement

Opal est un compartiment multigestion, structuré sous forme de fonds de fonds, à partir d'une sélection de fonds ou d'instruments obligataires de premier ordre.

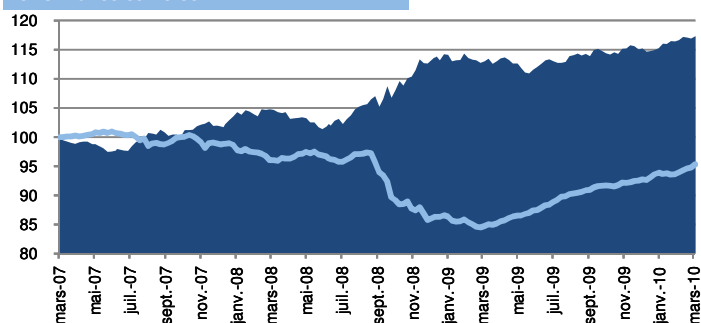
**Objectif** : produire une bonne performance de façon régulière et protéger l'investisseur contre le risque de taux d'intérêt.

**VNI au 25/03/2010**
**1 231,39**

## Caractéristiques

Code ISIN	LU0124037390	Frais d'entrée	max. 3%
Date de lancement	février 2001	Frais de sortie	0,00%
Devise	EUR	Frais de gestion annuels	0,95%
TER 2009 (%)	1,32	Frais de performance	0,00%
Calcul de la VNI	hebdomadaire	Date de paiement	Jour de transaction
Actifs totaux nets	17,33 Millions €		+ 5 jours ouvrables
Gestionnaire	CapitalatWork Foyer Group S.A.		

## Performance cumulée



## Performance historique

	1 mois	3 mois	2010	1 an	3 ans	5 ans	Origine
Fonds	1,48%	2,79%	2,93%	12,83%	-4,67%	4,10%	23,14%
Benchmark*	0,79%	1,95%	2,34%	4,06%	17,37%	22,60%	16,76%

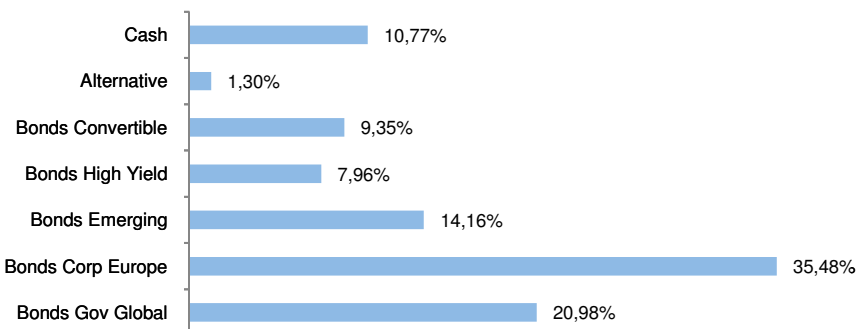
	3 ans Annualisé						
	2005	2006	2007	2008	2009	Perf.	Volatilité
Fonds	7,47%	1,76%	-1,06%	-12,68%	7,30%	-1,58%	3,64%
Benchmark*	-5,18%	1,58%	3,52%	10,15%	0,86%	5,48%	4,15%

\*75% JPMorgan GBI EUR Hedged + 25% JPMorgan GBI EUR Unhedged

## Commentaire du gestionnaire

Malgré une série de nouvelles plutôt négatives, comme le durcissement de la réglementation financière aux Etats-Unis (Loi Volcker), et l'accentuation du risque souverain, les marchés financiers ont préféré se focaliser sur les bonnes statistiques économiques et les résultats encourageants venus des sociétés. Les emprunts étatiques sont stables et notre surperformance est venue de nos expositions aux produits de spreads comme la dette émergente et les corporates. En l'absence de contagion du risque souverain grec à l'ensemble des pays développés en difficulté et en raison du maintien de politiques monétaires hyper-accomodantes, ces classes devraient continuer de sur-performer les actifs sans risques, c'est pourquoi nous maintenons notre allocation inchangée. Les investisseurs ont accusé l'euro de tous les maux depuis ces dernières semaines poussant la monnaie unique vers 1.30. Selon nous, le mouvement est exagéré, c'est pourquoi, nous avons couvert l'intégralité de notre exposition au dollar fin de mois (autour de 1.34 dollars pour un euro).

## Allocation globale actuelle du portefeuille



## Détail du fonds - Top 9

Amundi Oblig Int	8,85%
Financiere de l'Echiquier Echiquier Oblig	8,74%
BlueBay Investment Grade Bond Fund	8,11%
BNP EUR Aggregate opp	7,60%
Degroof Bonds Corp 2015	6,37%
Pictet Funds Emerging Local Currency Debt	5,91%
Nomura IRIS Fund	5,22%
SSGA Corporate Bond	4,66%
Muzinich Enhancedyield Short Term	4,29%
OFI Convertibles	4,19%
<b>Total Top 10</b>	<b>63,94%</b>

## Profil risque

Faible Modéré Elevé



Source: CapitalatWork Foyer Group

## Performances Mensuelles

	Janv	Fév	Mar	Avr	Mai	Juin	Juil	Août	Sept	Oct	Nov	Déc
2010	0,99%	0,06%	1,48%									
2009	-0,68%	-1,16%	-0,77%	1,16%	1,20%	1,05%	2,07%	1,70%	0,81%	0,81%	0,53%	0,48%
2008	-1,27%	-0,26%	-1,35%	0,30%	0,93%	-0,92%	-0,19%	1,06%	-3,24%	-5,89%	-1,21%	-1,25%
2007	0,44%	0,25%	-0,53%	0,14%	0,61%	-0,02%	-0,21%	-1,60%	0,08%	1,11%	-1,94%	0,73%
2006	1,07%	0,78%	-0,80%	0,73%	-2,07%	-2,56%	1,89%	0,90%	0,73%	0,92%	0,08%	0,29%
2005	0,89%	0,14%	-1,16%	0,55%	0,94%	2,11%	0,88%	0,60%	1,80%	-1,56%	0,61%	1,29%

**CapitalatWork Foyer Group S.A.**

12, rue Léon Laval - L-3372 Leudelage (GD de Luxembourg) - Tel.: +352 437 43 6000 - info@capitalatwork.com - www.capitalatwork.com