

Patrimonium Sicav RUBY

Objectif d'investissement

Ruby est un compartiment multigestion, structuré sous forme de fonds de fonds, avec une allocation des actifs très diversifiée dans des fonds d'investissement. Le compartiment non-benchmarké a un profil dynamique, et peut être investi de 0 à maximum 70% de son actif dans des fonds d'actions internationales. Le compartiment n'est pas constamment investi à 100%. Une part importante peut être maintenue en cash ou placée dans d'autres types d'instruments financier.

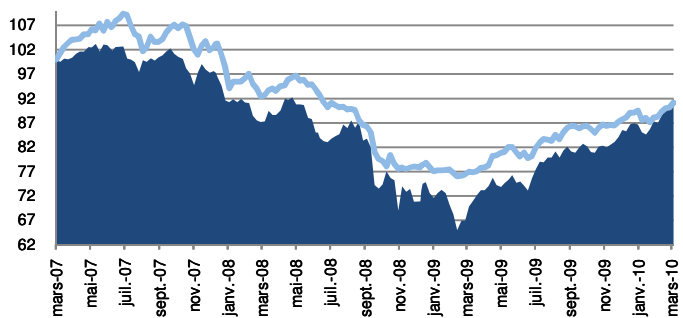
Objectif : atteindre un rendement le plus élevé possible, en tenant compte de la limite de risque imposée de 70%.

VNI au 25/03/2010
1 125,68

Caractéristiques

Code ISIN	LU0124037473	Frais d'entrée	max. 3%
Date de lancement	avril 2002	Frais de sortie	0,00%
Devise	EUR	Frais de gestion annuels	0,95%
TER 2009 (%)	1,57	Frais de performance	0,00%
Calcul de la VNI	hebdomadaire	Date de paiement	Jour de transaction + 5 jours ouvrables
Actifs totaux nets	1,00		
Gestionnaire	CapitalatWork Foyer Group S.A. Jacques Bossuyt		

Performance cumulée



Performance historique

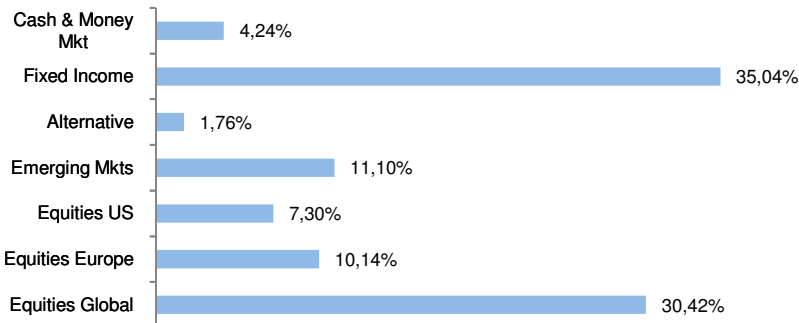
	1 mois	3 mois	2010	1 an	3 ans	5 ans	Origine
Fonds	3,24%	3,90%	3,40%	19,22%	-8,89%	20,92%	12,57%
Benchmark*	5,33%	9,33%	7,82%	37,32%	-8,01%	12,94%	0,6%
						3 ans Annualisé	
						Perf.	Volatilité
Fonds	23,00%	10,06%	3,38%	-24,11%	12,49%	-3,06%	8,69%
Benchmark*	19,95%	4,27%	0,12%	-27,77%	20,66	-2,74%	13,90%

*70% MSCI World € - 22,5% JPM GBI € Hedged - 7,5% JPM GBI € Unhedged

Commentaire du gestionnaire

A la fin du trimestre, l'exposition aux marchés des actions est de 59,40% (pour un maximum de 70%), ce qui reflète notre prudence. Arbitrages : nous avons vendu DJE Alpha Global fund et remplacé par Degroof Eq Belgium Active Fund. Nous avons également introduit Delubac Dividendes Europe qui investit en actions à dividendes élevés et pérennes.

Allocation globale actuelle du portefeuille



Détail du fonds - Top 10

Echiquier Obligations	7,43%
Carmignac Patrimoine	7,35%
Magellan	5,54%
Carmignac Invest. Latitude	5,42%
Universalis Global Flexible	5,21%
Degroof Corporate EUR 2015	4,22%
Fortis L Fd Opportunities USA C	4,07%
Amiral Gest. Sextant Grand Large	3,97%
DWS Global Agribusiness	3,65%
Vanguard US Opportunities	3,23%
Total Top 10	50,09%

Profil risque



Source: CapitalatWork Foyer Group

Performances Mensuelles

	Janv	Fév	Mar	Avr	Mai	Juin	Juil	Août	Sept	Oct	Nov	Déc
2010	-0,15%	-1,45%	3,43%									
2009	-0,76%	-0,47%	0,38%	1,72%	4,02%	-0,92%	3,55%	3,24%	3,77%	-0,74%	-0,06%	2,02%
2008	-7,54%	1,71%	-4,59%	2,09%	1,13%	-2,61%	-2,69%	-0,85%	-3,92%	-9,62%	-0,23%	0,63%
2007	1,86%	2,03%	-1,66%	2,68%	1,78%	0,64%	2,41%	-6,00%	1,47%	2,15%	-5,12%	2,24%
2006	2,82%	2,66%	1,56%	3,00%	-6,26%	-3,26%	0,92%	2,00%	-0,09%	3,03%	0,55%	3,03%
2005	1,75%	2,15%	-0,42%	-1,08%	1,46%	4,42%	2,67%	1,18%	3,63%	-3,04%	4,31%	3,60%

CapitalatWork Foyer Group S.A.

12, rue Léon Laval - L-3372 Leudelange (GD de Luxembourg) - Tel.: +352 437 43 6000 - info@capitalatwork.com - www.capitalatwork.com